



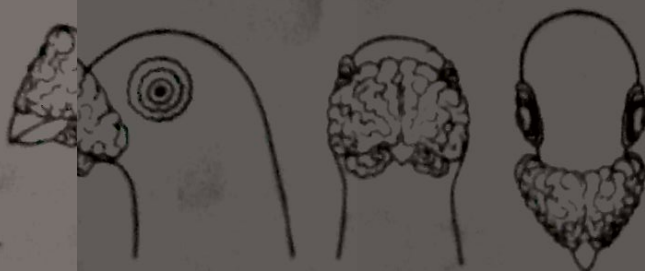
1 anno  
no F



1 anno  
no M



3/4  
anni F



3/4  
anni M

A QUALSIASI ETÀ LE CARUNCOLE POSSONO ANCHE ESSERE MAGGIORI  
MENTE SVILUPPATE; LE NASALI SEMPRE MANTENENDO UNA REGOLA  
RE FORMA TRIANGOLARE, SIA NELLA VISIONE LATERALE CHE IN QUELLA  
LA DALL'ALTO, LE OCULARI MANTENENDO LA REGOLARITÀ DEI  
DUE CERCHI CONCENTRICI E UNA MODERATA SPUGNOSITÀ.