



aviFAUNA

**Centro Inanellamento Formativo e
Ricerca per la Gestione Faunistica**



Data: 17- 18- 19 Dicembre 2012

Notizie di rilievo:

- **Lunedì 17, ore 10.00** ritrovo uscita Fi- Pi- Li della Ginestra
- **Martedì 18, ore 5.30** ritrovo uscita Fi- Pi- Li della Ginestra
- **Mercoledì 19, ore 5.30** ritrovo uscita Fi- Pi- Li della Ginestra
- **PORTARE SEMPRE PRANZO A SACCO**

Programma:

17/12: ore 10.30	Installazione Reti
21/11: ore 18.00	Ultimo controllo reti
22/11: ore 6.30	Primo controllo reti
22/11: ore 18.00	Ultimo controllo reti
23/11: ore 6.30	Primo controllo reti
23/11: ore 12.00	Rimozione reti

Per arrivare e contatti

Per chi proviene da Firenze con la Fi- Pi- Li, uscire a Ginestra F.na e seguire per San Casciano VP, dopo il paese di Cerbaia vi trovate una grande salita con 2 **AUTOVELOX** in cima a questa trovate sulla destra il bivio per Montepaldi. Chi proviene da Firenze percorrendo la Fi-Si, esce a San Casciano V.P. e segue indicazioni per Montelupo F.no—Ginestra. Poco dopo l'abitato di San Casciano, troverete una grande discesa, prima di questa sulla sinistra c'è il bivio per Montepaldi.

In ogni caso:

320- 0836055 Sauro

339- 3431258 Simone

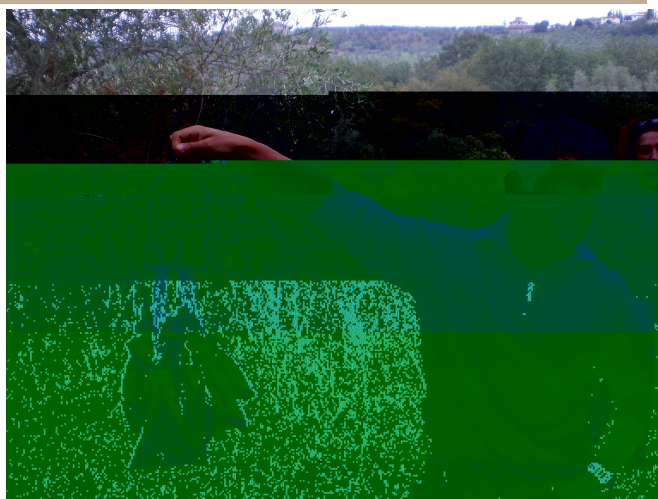
Inizio Svernamento

5 sessione

INVITO DI PARTECIPAZIONE

Il centro di inanellamento, in base al progetto originario, prevede la cattura, tramite reti Mist-nets e l'inanellamento di uccelli durante i periodi della migrazione post-nuziale (settembre—novembre), svernamento (Dicembre—Gennaio), migrazione Pre-nuziale (marzo—maggio), Nidificazione (Giugno—Agosto). Tale attività verrà articolata in molte sessioni di cattura che prevedranno da uno a più giorni di cattura.

Questa QUINTA sessione di cattura coprirà il primo periodo dello svernamento.



**CHI FOSSE INTERESSATO A
PARTECIPARE PUO' DARE
CONFERMA ALL'EVENTO CREATO SU**

doodle.com, il link di riferimento che trovate anche nel testo della mail è:

**[http://www.doodle.com/
tcfiw282k9ih827z](http://www.doodle.com/tcfiw282k9ih827z)**

FACENDO RIFERIMENTO AL PROGRAMMA QUI ACCANTO, AVREMO BISOGNO DI SAPERE LA VOSTRA DISPONIBILITA'. BISOGNEREBBE ESSERE IN SEI PER INSTALLARE LE RETI.

PER I VARI TURNI SARANNO SUFFICIENTI 5 PERSONE.

EVENTUALMENTE IL NUMERO DI PARTECIPANTI FOSSE ELEVATO, RICEVERETE UNA MAIL CON I TURNI DA RISPETTARE.

GRAZIE, LO STAFF