



## Bollettino di analisi e piano di concimazione

**Elaborazione N°** 90  
**Rif. Analisi** 90  
**Az. Agricola:** Pasqualino Sinibaldi  
**Arrivo del Campione:** 26/02/2021  
**Coltura precedente:** -  
**Appezzamento:** collina

Spett.le Pasqualino Sinibaldi  
0  
Collarmele AQ

**Località:** 0

### Caratteristiche generali del terreno

Parametri	U. di misura	Risultato
Scheletro	g/kg	30,0
Sabbia	g/kg	317,0
Limo	g/kg	345,0
Argilla	g/kg	338,0
pH in acqua	-	8,1
pH tampone	-	n.r.
Calcare totale	g CaCO <sub>3</sub> /kg	301,3
Calcare attivo	g CaCO <sub>3</sub> /kg	94,0
Carbonio organico	g/kg	9,1
Sostanza organica	g/kg	15,7
Rapporto C/N	-	n.r.
Indice di plasticità	%	16,3
Capacità scambio cationico	meq/100g	n.r.
E.S.P.	%	n.r.
S.A.R.	-	n.r.
Rapporto Mg/K	-	n.r.

### Giudizio sul terreno e raccomandazioni particolari

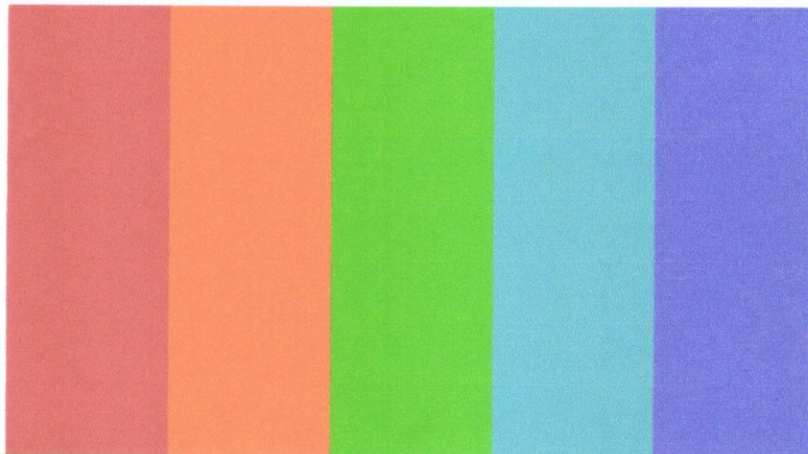
Tessitura argilloso-limosa  
Reazione molto alcalina  
Terreno fortemente calcareo  
Elevata presenza di calcare attivo  
Dotazione in sostanza organica media.

Terreno mediamente plastico



### Dotazione in elementi nutritivi

Conducibilità elettrica	mS/cm	n.r.
Azoto totale	g/kg	n.r.
Fosforo assimilabile	mg P/kg	n.r.
Potassio scambiabile	mg K/kg	n.r.
Magnesio scambiabile	mg Mg/kg	n.r.
Calcio scambiabile	mg Ca/kg	n.r.
Sodio scambiabile	mg Na/kg	n.r.
Ferro assimilabile	mg Fe/kg	n.r.
Manganese assimilabile	mg Mn/kg	n.r.
Zinco assimilabile	mg Zn/kg	n.r.
Rame assimilabile	mg Cu/kg	n.r.
Boro solubile	mg B/kg	n.r.
Cloruri	mg Cl/kg	n.r.



### Piano di concimazione per le colture previste

Colture	Azoto (N)		Fosforo (P <sub>2</sub> O <sub>5</sub> )	Potassio (K <sub>2</sub> O)	Magnesio (MgO)	Calcio (CaO)	Gesso (CaSO <sub>4</sub> )
	1 <sup>a</sup> dose	2 <sup>a</sup> dose					
-	-	-	-	-	-	-	-
-	-	-	-	-	-	-	-
-	-	-	-	-	-	-	-
-	-	-	-	-	-	-	-

Pescara, 05 marzo 2021