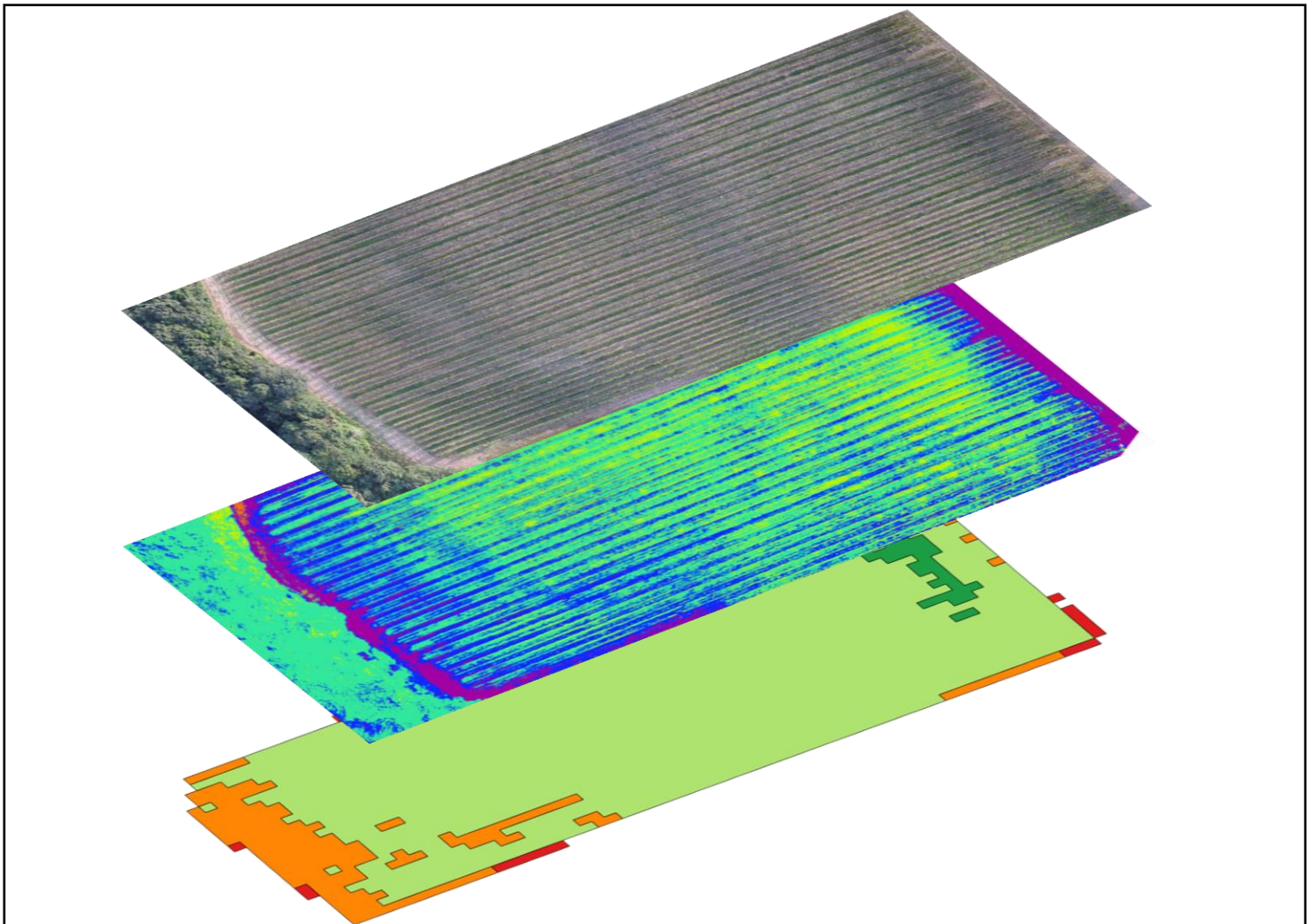




Corso in Agricoltura di Precisione



Web: www.dronebee.it
Email: info@dronebee.it
Tel.: +39 3341611876

Contenuti ed obiettivi del corso

Il corso si propone di fornire i concetti fondamentali delle tecniche di agricoltura di precisione tramite tecnologie di telerilevamento con mezzi aerei a pilotaggio remoto e relative metodologie di processamento ed analisi dei dati.

Saranno affrontati anche gli aspetti pratici ed economici così come lo stato dell'arte delle tecnologie sul mercato.

A chi è indirizzato il corso

Il presente corso è rivolto principalmente a professionisti interessati a supportare e diffondere presso aziende agricole, consorzi agrari e associazioni di categoria tecniche e metodologie di agricoltura di precisione per la salvaguardia ambientale e il miglioramento delle rese agricole.

Possibili interessati sono agronomi, periti agrari, tecnici agricoli, ricercatori universitari, geometri, ingegneri, operatori e piloti di apr e chiunque altro voglia avvicinarsi al mondo dell'agricoltura di precisione.

Modalità di svolgimento del corso

Il corso sarà svolto con una lezione frontale in aula tenuta dal **Dott. Ing. Simone Kartsiotis**, che si occuperà della parte tecnica e delle metodologie di telerilevamento, di acquisizione e di post-processamento dei dati, e dal **Dott. Agr. Niccolò Bartoloni**, che invece si occuperà della parte teorica e degli aspetti economici e pratici.

Orario e Luogo di svolgimento del corso

La durata del corso è pari a **8 ore con orario 9-18**, con un'ora di pausa pranzo.

Il corso si svolgerà al **The Student Hotel in Viale Spartaco Lavagnini 70, 50129 Firenze (FI)**.

Modalità di pagamento

Il pagamento dovrà essere effettuato a mezzo **bonifico bancario almeno 1 settimana prima della data del corso** alle seguenti coordinate:

Nome Banca:	CheBanca! S.p.a
Sede Legale:	Viale Bodio, 37 - Palazzo 4 - 20158 Milano (MI)
IBAN:	IT33U0305801604100571754112
BIC/SWIFT:	MICSITM1XXX
Intestatario:	Kartsiotis Simon-Paolo
Causale:	Corso Agricoltura di Precisione gg/mm/aaaa



Web: www.dronebee.it
Email: info@dronebee.it
Tel.: +39 3341611876

Programma dettagliato del corso

Il programma del corso sarà articolato come segue:

- **AGRICOLTURA DI PRECISIONE (2 ore)**
 - Breve storia
 - Vantaggi rispetto all'agricoltura convenzionale
 - Variabilità spaziale e temporale
 - Monitoraggio ambientale, culturale e operativo
 - Tecnologie dell'informazione territoriale
 - Stato dell'arte dell'agricoltura di precisione
 - Evoluzioni future
- **COFFEE BREAK**
- **REMOTE SENSING - 1ª parte (2 ore)**
 - Aeromobili a pilotaggio remoto per agricoltura di precisione
 - Normativa ENAC
 - Le immagini telerilevate e la riflettanza
 - Caratteristiche spettrali della vegetazione
 - Caratteristiche spettrali del suolo
 - Indici di vegetazione
- **PRANZO (1 ora)**
- **REMOTE SENSING - 2ª parte (2 ore)**
 - Sensori remoti (RGB, multispettrali, termici, iperspettrali, LIDAR)
 - Sensori prossimali
 - Softwares (Pix4D e QGis)
 - Metodologie di acquisizione dei dati
 - Pre-processing dei dati
 - Generazione ortomosaico
 - Calibrazione dei dati
 - Post-processing dei dati
 - Mappe di vigore
 - Mappe di prescrizione
 - Analisi geostatistica dei risultati
 - Casi reali e problematiche



- **VITICOLTURA DI PRECISIONE (1 ora)**

Il mercato vitivinicolo italiano e criticità
Principi della viticoltura di precisione
Vantaggi economici e gestionali
Variabilità nei vigneti
Osservazione, raccolta dati e loro utilizzo
Sensori a terra e droni: differenze
Macchine a rateo variabile
Report delle operazioni DroneBee
Quaderno di campagna e analisi dei dati
Esempi pratici

- **DOMANDE E RISPOSTE**

Dotazione per i partecipanti

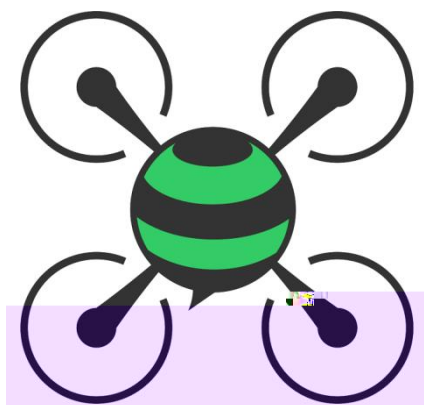
Ai partecipanti non è richiesto alcun particolare supporto informatico o cartaceo.

Rilascio attestato di partecipazione al corso

Al termine del corso, i partecipanti riceveranno un attestato di frequenza in cui si affermerà quali sono state le competenze acquisite e le materie affrontate.



Web: www.dronebee.it
Email: info@dronebee.it
Tel.: +39 3341611876



dronebee

La cosa giusta, nel posto giusto, al momento giusto



g+

f



You
Tube

in



Web: www.dronebee.it
Email: info@dronebee.it
Tel.: +39 3341611876