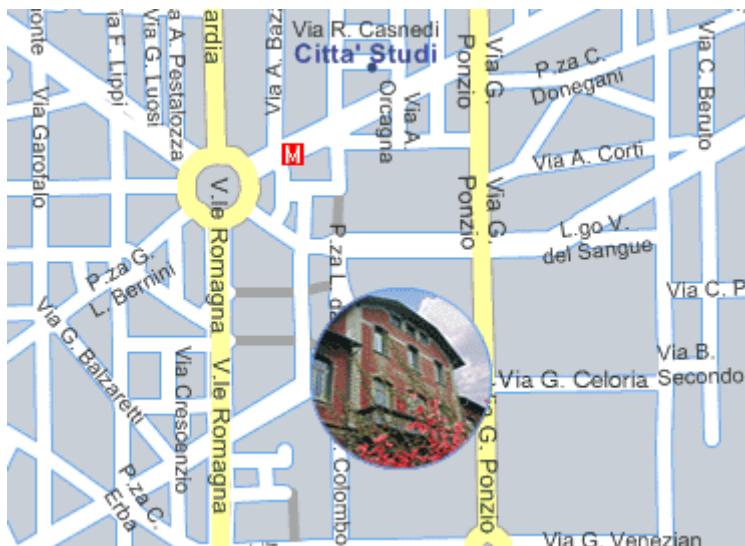


## PARTECIPAZIONE CONVEGNO GRATUITA

### DOVE SIAMO

Facoltà di Medicina Veterinaria  
– via Celoria n.10, 20133 Milano –



Da Milano si può raggiungere la Facoltà con i mezzi di superficie n. 93 (direzione P.zale Loreto), 23 e 33 (tram da P.zza Bottini - Staz. FS Lambrate). Oppure, con la metropolitana, scendendo alla stazione di Piola, oppure alla stazione di Lambrate - entrambe Linea 2 ("verde").

In alternativa, per raggiungere la sede dall'aeroporto di Linate, si può optare per il bus urbano di linea dell'ATM precisamente il numero 73, scendere alla 4<sup>a</sup> fermata (La.rgo Rodari), imboccare via Cardinal Mezzofanti e proseguire a piedi (la Facoltà dista circa 10 minuti).



## S.I.P.A.O.C.

SOCIETÀ ITALIANA DI PATOLOGIA E DI ALLEVAMENTO DEGLI  
OVINI E DEI CAPRINI

## “L'ALLEVAMENTO CAPRINO: OPPORTUNITÀ PER IL TERRITORIO, ALLEVATORI E CONSUMATORI”



**17 Settembre 2015**

**Facoltà di Medicina Veterinaria**

**AULA 8**

**Via Celoria 10, Milano**

**LoDI 2015**  
living expo

## PROGRAMMA

*Moderatori:* Dott. Pio L. Mario Bitti e Prof.ssa Maria Teresa Manfredi  
*Associazione Interprovinciale Allevatori di Nuoro-Ogliastra,*  
*Università di Milano*

### **ore 10-**

Prof.ssa Maria Teresa Manfredi  
*Università di Milano*

### **10,10- L'allevamento degli ovini e dei caprini in Piemonte: "buone pratiche di sviluppo sostenibile" per il territorio, tra produzioni locali e servizi eco-sistemici**

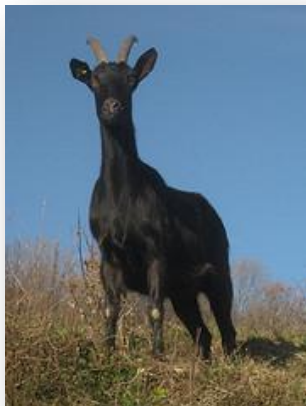
Prof. Luca Maria Battaglini  
*Università di Torino*

### **10,50- Acidi grassi nell'alimentazione dei piccoli ruminanti: un'opportunità per migliorare le caratteristiche nutrizionali del latte e la salute degli animali**

Prof. Giovanni Savoini  
*Università di Milano*

### **11,20- Biomasse agroindustriali, scarti alimentari e innovazioni tazione animale**

Prof. Vincenzo Chiofalo  
*Università di Messina*



### **12,00-**

Prof. Paola Crepaldi e Prof. Giulio Pagnacco  
*Università di Milano*

### **12,30- Latte di capra e derivati: una filiera da valorizzare**

Dott.ssa Simonetta Amatiste e Dott. Remo Rosati  
*Istituto Zooprofilattico Sperimentale del Lazio e della Toscana – M. Aleandri ( Centro di Referenza Nazionale per la Qualità del Latte e Derivati degli Ovini e dei Caprini (CReLDOC).*

### **13,00- Nuovo PSR e gli aiuti per la zootecnia montana. Direzione Agricoltura - Regione Lombardia.**

### **13,30 Conclusioni finali**

### **15,30 Assemblea dei Soci**

